

# Baustoffe 2024



Pioniere in Baustoffen

4	Sande, Spezialsande
5	Rundkies
5	Bollensteine
5	Betonkies, Leitungskies, Wandkies
5	Splitte
6	Schotter
6	Strassenkies
7	Ungebundene Gemische

8	Aushubdeponie Niederhard, Birmenstorf
9	Bauschuttannahme RC-Halle, Werkplatz Gebenstorf

10	Komponenten
10	Substrate
11	Farbige Natursteine
11	Ziersplitter und Schotter
11	Zusatzleistungen
12	Steinkörbe (TSK), Drahtstärke 6mm
14	SwissBlock®

## Kies, Sand, Recyclingkies, Strassenkies

### Sande, Spezialsande

#### Rundsande

Art.-Nr.	Bezeichnung	Grösse (mm)	Produkteinfos	Preis (CHF/m <sup>3</sup> )
<b>1000400</b>	<b>Sand*</b>	<b>0 - 4</b>	<b>gewaschen</b>	<b>68.35</b>
11100800	Sand	0 - 8	gewaschen	68.35

Sandmischungen werden aus überwachten Produkten hergestellt.

#### Brechsande

Art.-Nr.	Bezeichnung	Grösse (mm)	Produkteinfos	Preis (CHF/m <sup>3</sup> )
10100100	Füller	0 - 0,063		<b>auf Anfrage</b>
10100200	Brechsand	0 - 2		<b>70.90</b>
10100400	Brechsand	0 - 4		<b>70.90</b>
10100800	Brechsand	0 - 8		<b>70.90</b>

Weitere Mischungen sind auf Anfrage erhältlich.  
Sandmischungen werden aus überwachten Produkten hergestellt.

#### Mischsande\*\*

Art.-Nr.	Bezeichnung	Grösse (mm)	Produkteinfos	Preis (CHF/m <sup>3</sup> )
11000404	Sand/Brechsand 80/20	0 - 4	Sand gewaschen	<b>68.35</b>
11100802	Sand/Rundkies 90/10**	0 - 8	gewaschen	<b>68.35</b>
11100804	Sand/Rundkies 85/15**	0 - 8	gewaschen	<b>68.35</b>
11100806	Sand/Rundkies 80/20**	0 - 8	gewaschen	<b>68.35</b>
11100808	Sand/Rundkies 75/25**	0 - 8	gewaschen	<b>68.35</b>
11100810	Sand/Rundkies 70/30**	0 - 8	gewaschen	<b>68.35</b>
11100812	Sand/Rundkies 65/35**	0 - 8	gewaschen	<b>68.35</b>
11100814	Sand/Rundkies 60/40**	0 - 8	gewaschen	<b>68.35</b>
11100816	Sand/Rundkies 55/45**	0 - 8	gewaschen	<b>68.35</b>
11100818	Sand/Rundkies 50/50**	0 - 8	gewaschen	<b>68.35</b>
11200816	Sand/Splitt 50/50	0 - 8	Sand gewaschen	<b>68.35</b>

Weitere Mischungen sind auf Anfrage erhältlich.  
Sandmischungen werden aus überwachten Produkten hergestellt.

\* Produkte werden gemäss EN 12620:2002+A1:2008 hergestellt und durch den SÜGB zertifiziert.

\*\* geeignet für Unterlagsboden

Herkunftsdeklaration: Die primären Rohstoffe zu den normkonformen Produkten stammen aus Birnenstorf AG und Umgebung.

#### Leitungsbausande

Art.-Nr.	Bezeichnung	Grösse (mm)	Produkteinfos	Preis (CHF/m <sup>3</sup> )
10000300	Leitungssand	0 - 3/4		<b>43.00</b>
10000110	Schlemmsand	0 - 1		<b>73.00</b>

#### Spezialsande

Art.-Nr.	Bezeichnung	Grösse (mm)	Produkteinfos	Preis (CHF/m <sup>3</sup> )
10000104	Spielsand	0 - 1	gewaschen	<b>76.00</b>
10000112	Quarzsand	0 - 1		<b>118.00</b>

Herkunftsdeklaration: Die primären Rohstoffe zu den normkonformen Produkten stammen aus Birnenstorf AG und Umgebung.

### Rundkies

#### Rundkies

Art.-Nr.	Bezeichnung	Grösse (mm)	Produkteinfos	Preis (CHF/m <sup>3</sup> )
<b>12000800</b>	<b>Rundkies*</b>	<b>4 - 8</b>	<b>gewaschen</b>	<b>62.20</b>
<b>12001604</b>	<b>Rundkies*</b>	<b>8 - 16</b>	<b>gewaschen</b>	<b>52.00</b>
<b>12003208</b>	<b>Rundkies*</b>	<b>16 - 32</b>	<b>gewaschen</b>	<b>44.90</b>
<b>12004510</b>	<b>Rundkies*</b>	<b>32 - 45</b>	<b>gewaschen</b>	<b>41.80</b>
12009912	Auffüllmaterial	Grösstkorn 45		<b>39.80</b>

Weitere Mischungen sind auf Anfrage erhältlich.  
Rundkiesmischungen werden aus überwachten Produkten hergestellt.

\* Produkte werden gemäss EN 12620:2002+A1:2008 hergestellt und durch den SÜGB zertifiziert.

Herkunftsdeklaration: Die primären Rohstoffe zu den normkonformen Produkten stammen aus Birnenstorf AG und Umgebung.

### Bollensteine

#### Bollensteine

Art.-Nr.	Bezeichnung	Grösse (mm)	Produkteinfos	Preis (CHF/m <sup>3</sup> )
12201800	Bollensteine	90 - 180		<b>41.80</b>
12203000	Bollensteine	180 - 300	Menge auf Anfrage	<b>43.85</b>
12205000	Bollensteine	300 - 500	Menge auf Anfrage	<b>42.85</b>

Herkunftsdeklaration: Die primären Rohstoffe zu den normkonformen Produkten stammen aus Birnenstorf AG und Umgebung.

### Betonkies, Leitungskies

#### Betonkies

Art.-Nr.	Bezeichnung	Grösse (mm)	Produkteinfos	Preis (CHF/m <sup>3</sup> )
14001600	Betonkies	0 - 16	gewaschen	<b>60.70</b>
14003200	Betonkies	0 - 32	gewaschen	<b>55.60</b>
14004500	Betonkies	0 - 45	gewaschen	<b>55.60</b>

Weitere Mischungen sind auf Anfrage erhältlich.  
Mischungen werden aus überwachten Produkten hergestellt.

#### Leitungskies

Art.-Nr.	Bezeichnung	Grösse (mm)	Produkteinfos	Preis (CHF/m <sup>3</sup> )
14101600	Leitungskies	0 - 16	gewaschen	<b>48.95</b>
14103200	Leitungskies	0 - 32	gewaschen	<b>43.85</b>

Weitere Mischungen sind auf Anfrage erhältlich.  
Mischungen werden aus überwachten Produkten hergestellt.

### Splitt

#### Splitt ungewaschen

Art.-Nr.	Bezeichnung	Grösse (mm)	Produkteinfos	Preis (CHF/m <sup>3</sup> )
<b>15000400</b>	<b>Splitt*</b>	<b>2 - 4</b>	<b>ungewaschen</b>	<b>69.35</b>
<b>15000600</b>	<b>Splitt*</b>	<b>3 - 6</b>	<b>ungewaschen</b>	<b>68.35</b>
<b>15000804</b>	<b>Splitt</b>	<b>4 - 8</b>	<b>ungewaschen</b>	<b>68.35</b>
<b>15001104</b>	<b>Splitt</b>	<b>8 - 11</b>	<b>ungewaschen</b>	<b>67.30</b>
<b>15001606</b>	<b>Splitt</b>	<b>11 - 16</b>	<b>ungewaschen</b>	<b>64.25</b>
<b>15002208</b>	<b>Splitt</b>	<b>16 - 22</b>	<b>ungewaschen</b>	<b>63.25</b>

## Splitt

### Splitt gewaschen

Art.-Nr.	Bezeichnung	Grösse (mm)	Produkteinfos	Preis (CHF/m <sup>3</sup> )
15100400	Splitt	2 - 4	gewaschen (auf Anfrage)	74.35
15100802	Splitt	4 - 8	gewaschen (auf Anfrage)	73.35
15101104	Splitt	8 - 11	gewaschen (auf Anfrage)	72.30
15101606	Splitt	11 - 16	gewaschen (auf Anfrage)	69.25
15102208	Splitt	16 - 22	gewaschen (auf Anfrage)	68.25

### Splittmischungen

Art.-Nr.	Bezeichnung	Grösse (mm)	Produkteinfos	Preis (CHF/m <sup>3</sup> )
15000800	Gartensplitt	2 - 8	ungewaschen	61.70

Weitere Mischungen sind auf Anfrage erhältlich.  
Splittmischungen werden aus überwachten Produkten hergestellt.

Herkunftsdeklaration: Die primären Rohstoffe zu den normkonformen Produkten stammen aus Birnenstorf AG und Umgebung.

## Schotter

### Schotter

Art.-Nr.	Bezeichnung	Grösse (mm)	Produkteinfos	Preis (CHF / m <sup>3</sup> )
15203200	Schotter	22 - 32	ungewaschen (auf Anfrage)	59.15
15203202	Schotter	32 - 63	ungewaschen (auf Anfrage)	59.15

Herkunftsdeklaration: Die primären Rohstoffe zu den normkonformen Produkten stammen aus Birnenstorf AG und Umgebung.

## Strassenkies

### Strassenkies

Art.-Nr.	Bezeichnung	Grösse (mm)	Produkteinfos	Preis (CHF / m <sup>3</sup> )
18001600	Strassenkies	0 - 16	gebrochen (auf Anfrage)	61.20
18002200	Strassenkies	0 - 22	gebrochen (auf Anfrage)	53.00
18003200	Strassenkies	0 - 32	gebrochen (auf Anfrage)	30.00

Herkunftsdeklaration: Die primären Rohstoffe zu den normkonformen Produkten stammen aus Birnenstorf AG und Umgebung.

### Mergel / Strassenkies

Art.-Nr.	Bezeichnung	Grösse (mm)	Produkteinfos	Preis (CHF/m <sup>3</sup> )
18001500	Netstalermergel KFN (grau)	0 - 15	gebrochen/geschlammt	130.00
18002500	Egerkingerkies	0 - 25	gebrochen	92.00
18002800	Juramergel (gelb)	0 - 30	gebrochen (auf Anfrage)	85.00

## Ungebundene Gemische

### Ungebundene Gemische

Art.-Nr.	Bezeichnung	Grösse (mm)	Produkteinfos	Preis (CHF/m <sup>3</sup> )
20003202	RC-B (0 - 22)	0 - 32		26.50
20006302	RC-Kiesgemisch B (0 - 45)	0 - 63		20.95
20006304	RC-Kiesgemisch B (0 - 45) / OC 85 (TBA Kt. ZH)*	0 - 63		21.95
18004500	Kiesgemisch (0 - 45) / OC 85 (TBA Kt. ZH)*	0 - 63		40.00

\* Produkte werden gemäss EN13242+A1:2007 + SN EN 13285:2021 hergestellt und durch den SÜGB zertifiziert.

### Stoffliche Zusammensetzung rezyklierter Gesteinskörnungen

#### Einteilung

Rezyklierte Gesteinskörnungen werden in den SN-Normen in folgende Bestandteile eingeteilt:

Ra	bitumenhaltige Materialien [Massenprozent]	Ru	ungebundene natürliche Gesteinskörnung, Natursteine [Massenprozent]
Rb	Mauerziegel (Mauersteine, Ziegel), Kalksandsteine, nicht schwimmender Porenbeton [Massenprozent]	Rg	Glas [Massenprozent]
Rc	Beton, Betonprodukte, hydraulisch gebundene Gesteinskörnungen, Mörtel, Mauerstein aus Beton [Massenprozent]	FL	schwimmendes Material [cm <sup>3</sup> /kg]
		X	sonstige Materialien (Metalle, Holz, Kunststoffe, Gummi, nicht schwimmend sowie Gips) [Massenprozent]

#### Anforderungen an Bestandteile von RC-Kiesgemischen

Die Anforderungen an die Bestandteile (stoffliche Zusammensetzung) von ungebundenen RC-Kiesgemischen sind in der Tabelle 1 der Norm **SN 670 119-NA** festgelegt. Nachfolgend ist die Tabelle 1 abgeleitet.

### SN 670 119-NA ungebundene rezyklierte Gemische (RC-Kiesgemische)

Bestandteil	Ra	Rb	Rc	Ru	Rg	FL	X
RC-Mischgranulatgemisch	< 4%	> 95%	> 95%	> 95%	< 2%	< 5 cm <sup>3</sup> /kg	< 1%
RC-Asphaltgranulatgemisch	> 80%	< 2%	< 2%	< 20%	< 2%	< 5 cm <sup>3</sup> /kg	< 0,3%
RC-Kiesgemisch A	< 30%	< 1%	< 4%	> 70%	< 2%	< 5 cm <sup>3</sup> /kg	< 0,3%
RC-Betongranulatgemisch	< 4%	< 2%	> 30%	< 70%	< 2%	< 5 cm <sup>3</sup> /kg	< 0,3%
RC-Kiesgemisch B	< 4%	< 1%	< 30%	> 70%	< 2%	< 5 cm <sup>3</sup> /kg	< 0,3%
RC-Kiesgemisch P	< 4%	< 1%	< 4%	> 95%	< 2%	< 5 cm <sup>3</sup> /kg	< 0,3%

### Verwendungsmöglichkeiten von Recyclingbaustoffen

	Einsatz in loser Form ohne Deckschicht	Einsatz in loser Form mit Deckschicht	Einsatz in hydraulisch gebundener Form	Einsatz in bituminöser gebundener Form
RC-Mischgranulatgemisch	✗	✓	✓	✗
RC-Asphaltgranulatgemisch	✗	✓	✗	✓
RC-Kiesgemisch A	✗	✓	✗	✓
RC-Betongranulatgemisch	✗	✓	✓	✗
RC-Kiesgemisch B	✓	✓	✓	✗
RC-Kiesgemisch P	✓	✓	✓	✓

Verwendungsmöglichkeiten gemäss BAFU, Richtlinie für die Verwertung mineralischer Bauabfälle.

✓ zulässig ✗ nicht zulässig

## Aushubdeponie, Bauschuttannahme

### Aushubdeponie Niderhard, Birmenstorf

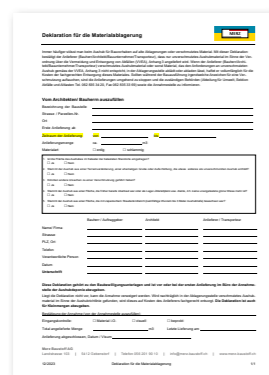
#### Aushub

Art.-Nr.	Bezeichnung	Produkteinfos	Preis angeliefert (CHF/t)	Preis angeliefert (CHF/m <sup>3</sup> )
29009902	Sauberer Aushub (VeVA-Code 17 05 06)	Deponiegelände trocken	17.00	28.00
29009952	Zuschlag Deponiebetrieb nass	Deponiegelände nass	4.00	6.00
29009922	Zuschlag wassergesättigtes Material		15.00	25.00
29109902	Pressschlamm unverschmutzt (mineralisch)		25.00	44.00

#### Vorschriften Aushubdeponie

<b>Allgemeine Anweisungen</b>	<p>In der Aushubdeponie Niderhard darf nur unverschmutztes Aushubmaterial und Felsausbruch deponiert werden. Anlieferungen von Mengen über 15 m<sup>3</sup> pro Tag sowie längere Anlieferungszyklen sind in jedem Falle telefonisch anzumelden. Nicht angemeldete Mengen können zurückgewiesen werden.</p> <p>Die Erfassung und Verrechnung erfolgen nach effektivem Gewicht resp. angeliefertem Volumen. Die Verrechnung kann dementsprechend in Tonnen oder in m<sup>3</sup> erfolgen. Für Ablagerungen in der Aushubdeponie Niderhard ist <b>zwingend</b> eine Aushubdeklaration abzugeben (Das Formular kann unter <a href="http://www.merz-baustoff.ch">www.merz-baustoff.ch</a> bezogen werden).</p> <p>Erstanlieferungen sind immer anzumelden. Dabei wird eine elektronische Erkennungskarte abgegeben.</p>
<b>Ablagern</b>	<p>Verboten ist das Ablagern von Holz, Ausbausphalt, Gips, Glas, Eternit, Kunststoff, Garten- und Feldabraum, Betonabbruch, Mischabbruch, Kehricht und Flüssigkeiten.</p> <p>Das Reinigen der Kipperbrücke ist nur auf der Kippstelle erlaubt.</p> <p>Das Abspritzen von Fahrzeugen in der Aushubdeponie Niderhard ist verboten.</p> <p>Beim Befahren von Transportpisten ist den Witterungsverhältnissen Rechnung zu tragen (Schlaglöcher).</p> <p>Das Durchfahren der Pneuwaschanlage ist obligatorisch.</p> <p>Merz Baustoff AG kann die Deponie aufgrund misslicher Verhältnisse kurzfristig schliessen. Bei Schlechtwetter wird ein Zuschlag verrechnet.</p>
<b>Überwachung</b>	<p>Die Mitarbeiter der Merz Baustoff AG sind angewiesen, die Anlieferung der Materialien zu kontrollieren. Nicht konforme angelieferte Materialien sind auf Kosten des Transportunternehmers aus der Deponie zu entfernen bzw. entsorgen zu lassen. Der Transportunternehmer hat den Weisungen des Personals Folge zu leisten.</p>
<b>Missachtung der Vorschriften</b>	<p>Bei Zuwiderhandlungen gegen diese Vorschriften behält sich die Merz Baustoff AG vor, den Verursacher anzuzeigen und die entstandenen Aufwendungen in Rechnung zu stellen.</p>

Aushubdeklaration zum Herunterladen auf [www.merz-baustoff.ch/downloads](http://www.merz-baustoff.ch/downloads)



### Bauschuttannahme RC-Halle, Werkplatz Gebenstorf

#### Betonabbruch

Art.-Nr.	Bezeichnung	Grösse (cm)	Produkteinfos	Preis angeliefert (CHF/t)	Preis angeliefert (CHF/m <sup>3</sup> )
28005000	Betonabbruch	bis 50		7.00	12.00
28005002	Betonabbruch	ab 50	unarmiert	18.00	30.00
28005004	Betonabbruch	ab 50	armiert	28.00	45.00

#### Belagsaufbruch (mit Deklarationspflicht)

Art.-Nr.	Bezeichnung	Produkteinfos	Preis angeliefert (CHF/t)	Preis angeliefert (CHF/m <sup>3</sup> )
28102500	Belagsaufbruch bis 250 mg PAK/kg	Annahme auf Anfrage	Preis auf Anfrage	Preis auf Anfrage
28102501	Fräsbelag, PAK bis 250 mg/kg	Annahme auf Anfrage	Preis auf Anfrage	Preis auf Anfrage
28102600	Belagsaufbruch ab 250 mg PAK/kg	Annahme auf Anfrage - mit VeVA-Begleitschein	Preis auf Anfrage	Preis auf Anfrage

#### Verschiedenes

Art.-Nr.	Bezeichnung	Preis angeliefert (CHF/t)	Preis angeliefert (CHF/m <sup>3</sup> )
28209900	Mineralisches Material (Strassenkofferungen, Kies, Bruchsteine, Natursteine)	3.00	5.00
28209906	Ziegel	18.00	25.00
28209910	Inertstoff gem. unseren bewilligten Veva Codes	Preis auf Anfrage	Preis auf Anfrage

#### Unsere Veva Codes

Veva Code mit Bezeichnung online nachschauen: [www.veva-online.admin.ch](http://www.veva-online.admin.ch)

**Firmenname:** Merz Baustoffe AG

**Betriebsnummer:** 402900060



**Komponenten**

**Rasensande/Spielsand**

Art.-Nr.	Bezeichnung	Grösse (mm)	Produkteinfos	Preis (CHF/m³)
10000112	Quarzsand /Spielsand	0 - 1		<b>118.00</b>

**Lava**

Art.-Nr.	Bezeichnung	Grösse (mm)	Produkteinfos	Preis (CHF/m³)
22001100	Lava	2 - 11		<b>122.00</b>
22001600	Lava	8 - 16		<b>122.00</b>

**Humus**

Art.-Nr.	Bezeichnung	Grösse (mm)	Produkteinfos	Preis (CHF/m³)
22309902	Humus gesiebt	0 - 30	Menge auf Anfrage	<b>65.00</b>
22309920	Komposterde	-	Menge auf Anfrage	<b>100.00</b>

**Mergel / Strassenkies**

Art.-Nr.	Bezeichnung	Grösse (mm)	Produkteinfos	Preis (CHF/m³)
18001500	Netstalermergel KFN (grau)	0 - 15	gebrochen/geschlammt	<b>130.00</b>
18002500	Egerkingerkies	0 - 25	gebrochen	<b>92.00</b>
18002800	Juramergel (gelb)	0 - 30	gebrochen, auf Anfrage	<b>85.00</b>
18003200	Strassenkies	0 - 32	ungewaschen	<b>30.00</b>
15100600	Splitt	3 - 6	ungewaschen	<b>68.35</b>



Humus gesiebt



Quarzsand



Lava 8 - 16



Netstalermergel 0 - 15

**Substrate**

**Lavasubstrate**

Art.-Nr.	Bezeichnung	Grösse (mm)	Produkteinfos	Preis (CHF/m³)
22101102	Lavasubstrat 90/10	2 - 11	Lava/Kompost gesiebt	<b>122.00</b>
22101106	Lavasubstrat 80/20	2 - 11	Lava/Kompost gesiebt, auf Anfrage	<b>122.00</b>
22101110	Lavasubstrat 70/30	2 - 11	Lava/Kompost gesiebt, auf Anfrage	<b>122.00</b>
22700500	Sportplatzsubstrat*	0 - 5	Neusaat/Ausgleichen, offen an Lager	<b>145.00</b>
22700800	Rasensubstrat*	0 - 8	Neusaat/Ausgleichen, offen an Lager	<b>123.00</b>
22701600	Pflanzsubstrat*	0 - 16	Bepflanzung/Wurzelvorhänge, offen an Lager	<b>145.00</b>
22703200	Baumgrubensubstrat SW*	0 - 32	als Schotterrasen/verdichtbar, offen an Lager	<b>134.00</b>

\* Substrate gemäss FLL-2-Richtlinie



Rasensubstrat 0 - 8



Pflanzsubstrat 0 - 16



Baumgrubensubstrat SW 0 - 32

**Substrate**

**Ziegelsubstrate**

Art.-Nr.	Bezeichnung	Grösse (mm)	Produkteinfos	Preis (CHF/m³)
22201601	Ziegelsubstrat 90/10	4 - 22	Ziegel/Kompost	<b>117.30</b>

Weitere Mischungen sind auf Anfrage erhältlich.

**Spezialsubstrate**

Art.-Nr.	Bezeichnung	Grösse (mm)	Produkteinfos	Preis (CHF/m³)
	Diverse Spezialsubstrate			<b>auf Anfrage</b>

Weitere Mischungen sind auf Anfrage erhältlich.

Bemerkung: Das Schüttgewicht von Substraten kann +/- 10 % abweichen.

**Farbige Natursteine**

**Alpenkalk schwarz/weiss**

Art.-Nr.	Bezeichnung	Grösse (mm)	Produkteinfos	Preis (CHF/m³)
16201600	Schwarz/weiss-Splitt	6 - 16	Menge auf Anfrage	<b>179.00</b>
16203200	Schwarz/weiss-Splitt	16 - 28	an Lager	<b>179.00</b>
17200600	Schwarz/weiss-Schotter	30 - 60	an Lager	<b>149.00</b>
17201000	Schwarz/weiss-Schotter	60 - 100	an Lager	<b>149.00</b>
17200500	Korbsteine schwarz/weiss		10 - 20kg, Menge auf Anfrage	<b>169.00</b>

**Jurakalk gelb**

Art.-Nr.	Bezeichnung	Grösse (mm)	Produkteinfos	Preis (CHF/m³)
16300800	Gelbsplitt	3 - 6	Menge auf Anfrage	<b>139.00</b>
16301600	Gelbsplitt	6 - 16	an Lager	<b>139.00</b>
17303200	Gelbsplitt	25 - 30	an Lager	<b>139.00</b>
17300600	Gelbschotter	ca. 40 - 60	an Lager	<b>139.00</b>
17301000	Gelbschotter	ca. 60 - 100	auf Anfrage	<b>139.00</b>

**Bollensteine**

Art.-Nr.	Bezeichnung	Grösse (mm)	Produkteinfos	Preis (CHF/m³)
12201800	Bollensteine	90 - 180		<b>41.80</b>



Alpenkalk schwarz/weiss



Jurakalk gelb

**Zusatzleistungen**

**Big Bag**

Art.-Nr.	Bezeichnung	Grösse	Preis (CHF/Stück)
63309900	Traggewicht: 2000 kg/ca. 1 m³	90 x 90 x 120 cm	<b>30.00</b>
63309901	Abfüllung Big Bag	-	<b>39.00</b>
63309902	Abfüllung Big Bag inkl. Big Bag	-	<b>69.00</b>

**Eimer**

Art.-Nr.	Bezeichnung	Grösse	Preis (CHF/Stück)
63209900	Kunststoffeimer aus PP	10,5 l	<b>5.00</b>

## Steinkörbe (TSK), Drahtstärke 6mm

### Steinkorb, gefüllt mit Jurakalk (gelb)

Art.-Nr.	Bezeichnung	Länge x Breite x Höhe (cm)	Maschenweite (mm)	kg/Korb (ca.)	Preis (CHF/Stück)
51020000	Schüttkorb	200 x 100 x 100	50 x 200	3373	auf Anfrage
51020001	Schüttkorb	200 x 50 x 100	50 x 200	1703	auf Anfrage
51020002	Schüttkorb	200 x 50 x 50	50 x 200	863	auf Anfrage
51020003	Schüttkorb	200 x 100 x 50	50 x 200	1703	auf Anfrage
51015000	Schüttkorb	150 x 100 x 100	50 x 200	2533	auf Anfrage
51015001	Schüttkorb	150 x 50 x 100	50 x 200	1273	auf Anfrage
51015002	Schüttkorb	150 x 50 x 50	50 x 200	648	auf Anfrage
51010000	Schüttkorb	100 x 100 x 100	50 x 200	1695	auf Anfrage
51010001	Schüttkorb	100 x 100 x 50	50 x 200	853	auf Anfrage
51010002	Schüttkorb	100 x 50 x 100	50 x 200	853	auf Anfrage
51010003	Schüttkorb	100 x 50 x 50	50 x 200	443	auf Anfrage
51005000	Schüttkorb	50 x 100 x 100	50 x 200	853	auf Anfrage
51005002	Schüttkorb	50 x 50 x 100	50 x 200	443	auf Anfrage
51005001	Schüttkorb	50 x 50 x 50	50 x 200	220	auf Anfrage

### Steinkorb, gefüllt mit Alpenkalk (schwarz/weiss)

Art.-Nr.	Bezeichnung	Länge x Breite x Höhe (cm)	Maschenweite (mm)	kg/Korb (ca.)	Preis (CHF/Stück)
50020000	Schüttkorb	200 x 100 x 100	50 x 200	3373	auf Anfrage
50020001	Schüttkorb	200 x 50 x 100	50 x 200	1703	auf Anfrage
50020002	Schüttkorb	200 x 50 x 50	50 x 200	863	auf Anfrage
50020003	Schüttkorb	200 x 100 x 50	50 x 200	1703	auf Anfrage
50015000	Schüttkorb	150 x 100 x 100	50 x 200	2533	auf Anfrage
50015001	Schüttkorb	150 x 50 x 100	50 x 200	1273	auf Anfrage
50015002	Schüttkorb	150 x 50 x 50	50 x 200	648	auf Anfrage
50010000	Schüttkorb	100 x 100 x 100	50 x 200	1695	auf Anfrage
50010001	Schüttkorb	100 x 100 x 50	50 x 200	853	auf Anfrage
50010002	Schüttkorb	100 x 50 x 100	50 x 200	853	auf Anfrage
50010003	Schüttkorb	100 x 50 x 50	50 x 200	443	auf Anfrage
50005000	Schüttkorb	50 x 100 x 100	50 x 200	853	auf Anfrage
50005002	Schüttkorb	50 x 50 x 100	50 x 200	443	auf Anfrage
50005001	Schüttkorb	50 x 50 x 50	50 x 200	220	auf Anfrage



Sichtschutzwand, Alpenkalk (schwarz/weiss)



Sichtschutzwand, Jurakalk (gelb)

## Steinkörbe (TSK), Drahtstärke 6mm

### Steinkorb, gefüllt mit Bollensteinen (grau)

Art.-Nr.	Bezeichnung	Länge x Breite x Höhe (cm)	Maschenweite (mm)	kg/Korb (ca.)	Preis (CHF/Stück)
49020000	Schüttkorb	200 x 100 x 100	50 x 200	3373	auf Anfrage
49020001	Schüttkorb	200 x 50 x 100	50 x 200	1703	auf Anfrage
49020002	Schüttkorb	200 x 50 x 50	50 x 200	863	auf Anfrage
49020003	Schüttkorb	200 x 100 x 50	50 x 200	1703	auf Anfrage
49015000	Schüttkorb	150 x 100 x 100	50 x 200	2533	auf Anfrage
49015001	Schüttkorb	150 x 50 x 100	50 x 200	1273	auf Anfrage
49015002	Schüttkorb	150 x 50 x 50	50 x 200	648	auf Anfrage
49010000	Schüttkorb	100 x 100 x 100	50 x 200	1695	auf Anfrage
49010001	Schüttkorb	100 x 100 x 50	50 x 200	853	auf Anfrage
49010002	Schüttkorb	100 x 50 x 100	50 x 200	853	auf Anfrage
49010003	Schüttkorb	100 x 50 x 50	50 x 200	443	auf Anfrage
49005000	Schüttkorb	50 x 100 x 100	50 x 200	853	auf Anfrage
49005002	Schüttkorb	50 x 50 x 100	50 x 200	443	auf Anfrage
49005001	Schüttkorb	50 x 50 x 50	50 x 200	220	auf Anfrage

Preise: Ab Lager, vorverfüllt und verdichtet

Lieferung: Erfolgt vorverfüllt

Lieferfrist: Auf Anfrage

Lieferungen und Versetzarbeiten sind in den Preisen nicht enthalten. Wir erstellen gerne eine Offerte.

### Steinkorb, leer

Art.-Nr.	Bezeichnung	Länge x Breite x Höhe (cm)	Maschenweite (mm)	kg/Korb (ca.)	Preis (CHF/Stück)
48020000	Schüttkorb	200 x 100 x 100	50 x 200		auf Anfrage
48020001	Schüttkorb	200 x 50 x 100	50 x 200		auf Anfrage
48020002	Schüttkorb	200 x 50 x 50	50 x 200		auf Anfrage
48020003	Schüttkorb	200 x 100 x 50	50 x 200		auf Anfrage
48015000	Schüttkorb	150 x 100 x 100	50 x 200		auf Anfrage
48015001	Schüttkorb	150 x 50 x 100	50 x 200		auf Anfrage
48015002	Schüttkorb	150 x 50 x 50	50 x 200		auf Anfrage
48010000	Schüttkorb	100 x 100 x 100	50 x 200		auf Anfrage
48010001	Schüttkorb	100 x 100 x 50	50 x 200		auf Anfrage
48010002	Schüttkorb	100 x 50 x 100	50 x 200		auf Anfrage
48010003	Schüttkorb	100 x 50 x 50	50 x 200		auf Anfrage
48005001	Schüttkorb	50 x 50 x 50	50 x 200		auf Anfrage



200 x 50 x 50 cm, Bollensteine (grau)



100 x 100 x 50 cm, Alpenkalk (schwarz/weiss)



**Das Betonblock-System mit vielen Einsatzmöglichkeiten: SwissBlock®**

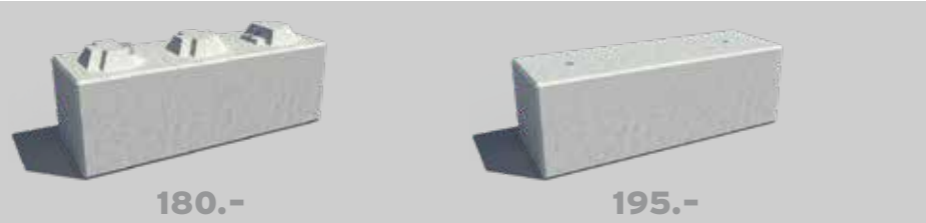
SwissBlock® ist ein modularer Betonblock. Statisch definierte Konnektor-Verbindungen gewährleisten einen stabilen vertikalen und horizontalen Mauerverbund. Zum Transportieren und Versetzen werden keine besonderen Hebezeuge oder Vorrichtungen benötigt. Die einbetonierten Systemanker ermöglichen einen einfachen mobilen Einsatz.

Die modularen SwissBlock®-Systemsteine sind multifunktional einsetzbar: für Stützmauern, Trennwände, Hallenkonstruktionen, Ballastierungen, Hochwasserschutz oder innovative Baulösungen. Permanent wie auch temporär. Nachhaltigkeit, Stabilität und einfache Anwendung sind Merkmale des wiederverwendbaren Betonblock-Systems.

**3K Standard-Block**

3 Konnektoren/0 Konnektoren  
 Länge: 150 cm  
 Breite: 50 cm  
 Höhe: 50 cm  
 Gewicht: 930 kg

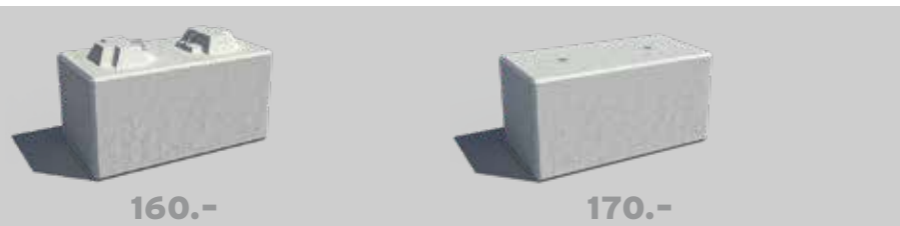
Preis exkl. MwSt



**2K Standard-Block**

2 Konnektoren/0 Konnektoren  
 Länge: 100 cm  
 Breite: 50 cm  
 Höhe: 50 cm  
 Gewicht: 620 kg

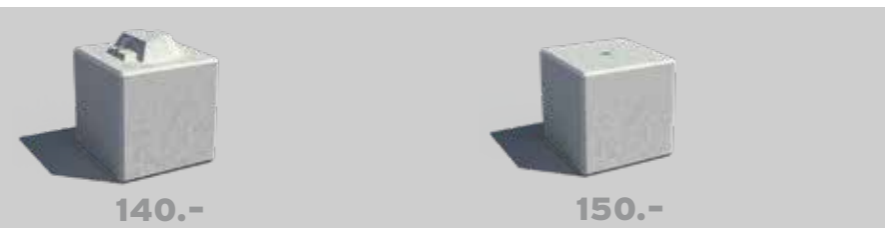
Preis exkl. MwSt



**1K Standard-Block**

1 Konnektor/0 Konnektoren  
 Länge: 50 cm  
 Breite: 50 cm  
 Höhe: 50 cm  
 Gewicht: 310 kg

Preis exkl. MwSt

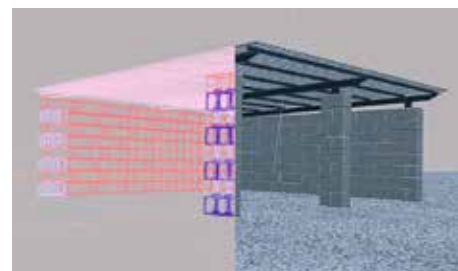


**Unsere SwissBlock®-Leistungen**

Nebst der Herstellung von SwissBlock®-Systemsteinen bieten wir auch die kompletten Dienstleistungen von der Planung und Projektierung über die Statik-Berechnungen bis hin zur Realisation.

**Planung/Projektierung**

Von der Konzeption bis zur fertigen Lösung: moderne, dreidimensionale Konstruktionsprogramme kommen für die Visualisierung zum Einsatz.



**Berechnung/Statik**

Neben den statischen Nachweisen liefern wir Prüf- sowie Testergebnisse, basierend auf dem SwissBlock®-System. Eine wirtschaftliche Denkweise sorgt für eine moderne und innovative Baulösung.



**Projektumsetzung/Realisation**

Bei der Umsetzung kommen bewährte Fähigkeiten, höchste Qualitäts-Standards, Innovationsgeist und modernste Technologien zum Tragen. Nachhaltigkeit und Wirtschaftlichkeit der Lösung sowie Sicherheit, Qualität, Kosten- und Termintreue sind zentral.



**Die SwissBlock®-Anwendungsbereiche**

Ob als Stützmauern, Trennwände, Hallenkonstruktionen, Ballastierungen, Hochwasserschutz oder innovative Baulösungen. In der permanenten wie auch temporären Anwendung werden die modularen SwissBlock®-Systemsteine multifunktional eingesetzt. Das wiederverwendbare Betonblock-System besticht durch seine nachhaltige, stabile und sehr einfache Anwendung.

**Stützmauern/Böschungsverbauungen**

Effizienter und stabiler Einsatz von Böschungselementen.



**Überdachungen/Hallenkonstruktionen**

Für die Realisation von innovativen Gebäudelösungen.



**Schüttgutboxen/Trennwände**

Flexible, nachhaltige Verwendung von Wandsystemen.



**Abspannungen/Ballastierungen**

Für eine sichere Ballastierung, temporär oder permanent.







### 1. Gewährleistung und Haftung

Das Lieferwerk garantiert die Lieferung auftragskonformer Menge und Qualität. Massgebend für die Qualität sind ausschliesslich die in der jeweiligen Norm festgelegten Eigenschaften. Die für die Produkteigenschaften massgebenden Normen sind in der Preisliste den jeweiligen Produkten zugeordnet. Die Produkte werden überwacht und zertifiziert, soweit in der Norm gefordert.

Im Rahmen dieser Gewährleistung verpflichtet sich das Lieferwerk, rechtzeitige und sachlich begründete Mängelrüge vorausgesetzt, beanstandetes Material kostenlos zu ersetzen, oder, wenn das Material beschränkt verwendbar ist, einen angemessenen Preisnachlass zu gewähren. Ein Mangel liegt nicht vor, wenn das angelieferte Material der Bestellung entspricht, jedoch für den beabsichtigten Zweck nicht verwendbar ist.

Das Lieferwerk haftet nicht für unsachgemässe und ungeeignete Verwendung von auftragskonform gelieferten Material. Bei Verwendung von Kies auf Flachdächern ist jede Haftung des Lieferwerkes für die Beschädigung der Dachhaut ausgeschlossen, ebenso haftet das Lieferwerk nicht für den Verbund mit Bindemitteln, wenn Splitt zur Oberflächenbehandlung verwendet wird.

Irgendwelche weitergehende Ansprüche wegen Liefermängel über die obigen Gewährleistungsansprüche hinaus werden ausdrücklich wegbedungen, insbesondere wird jede Haftung für weitergehende direkte oder indirekte Schäden ausgeschlossen.

### 2. Mengen

Für Schüttdichte (t/m<sup>3</sup>) und Liefermenge (t) sind die Messungen im Werk (nicht auf der Baustelle) verbindlich. In Werken, wo das Material gewogen wird, erfolgt die Umrechnung auf m<sup>3</sup> aufgrund der neutral ermittelten Durchschnittswerte für Schüttdichte und Feuchtigkeit.

### 3. Lademenge

Im Hinblick auf die Verkehrssicherheit und die Einhaltung der gesetzlichen Vorschriften haben unsere Maschinisten und Chauffeure die Weisung, Fahrzeuge in keinem Fall zu überladen.

### 4. Zufahrt

Das Befahren von Zufahrten und Vorplätzen im Auftrag des Kunden geschieht auf sein Risiko und seine Gefahr. Für allfällige Schäden an nicht lastwagentauglichen Strassen und Plätzen wird jede Haftung abgelehnt.

### 5. Termine

Das Lieferwerk ist bemüht, vereinbarte Termine einzuhalten und eventuelle Verspätungen frühzeitig zu melden. Die Lieferzeitangaben verstehen sich mit Rücksicht auf einen allfälligen Stossbetrieb stets mit einer Toleranz von einer halben Stunde. Das Lieferwerk haftet nicht infolge verspäteter Anlieferung des bestellten Materials.

### 6. Reklamationen

Der Besteller hat das Material bei Übergabe zu prüfen und allfällige Reklamationen unmittelbar nach Ablieferung des Materials anzubringen.

### 7. Materialuntersuchungen

Werden für einen bestimmten Verwendungszweck zusätzliche Untersuchungen im Labor verlangt, so gehen die entsprechenden Kosten, andere Abmachungen vorbehalten, zu Lasten des Auftraggebers.

Bern, November 2006

### Abweichend zu den Allgemeinen Lieferbedingungen des FSKB gilt:

#### Offerten

Die Gültigkeit von Offerten ist unter Vorbehalt spezieller Vereinbarungen auf 3 Monate beschränkt.

#### Bestellungen

Bestellungen für den Folgetag müssen bis spätestens 15.00 Uhr des Vortages vorgenommen werden. Vorbestellungen geniessen in der Auslieferung den Vorrang. Bei grösseren Betonetappen sind folgende Zeiten für die Bestellung (Arbeitstage im Voraus) einzuhalten:

Tagesetappe (m <sup>3</sup> )	Arbeitstage
> 80	1
> 150	2
> 250	3
> 350	4
> 450	5

Das Lieferwerk benötigt bei der Bestellung genaue und spezifische Angaben über Betonsorte, Betonmenge, Einbauart, Konsistenz, Lieferbeginn und Lieferprogramm. Aufträge und Lieferungsabrufe werden stets nach Massgabe der jeweiligen Lieferungsmöglichkeit angenommen.

Telefongespräche mit unserem Dispositionsbüro können zur Qualitätssicherung aufgezeichnet werden.

#### Bedingungen Beton

Die Pumpbetonsorten der Preisliste sind ausgelegt für Pumpleitungen mit Durchmesser  $\geq 100$  mm und max. Länge von ca. 100 m. Rohrverengungen, Bögen etc. in der Pumpleitung können die Pumpdistanz verkürzen. Für kleinere Durchmesser, grössere Distanzen etc. können neue Sorten konzipiert werden. Preis auf Anfrage.

Mindestmengen für Betonproduktion NPK A - NPK C 0.5 m<sup>3</sup>

Mindestmengen für Betonproduktion NPK D - NPK G 1 m<sup>3</sup>

Mindestmengen für Betonproduktion SCC 1.5 m<sup>3</sup>

Winterzuschlag: Ab 1. Dezember bis Ende Februar erfolgt auf alle Beton-/Mörtelsorten generell ein Zuschlag von CHF 2.00/m<sup>3</sup>. Zur Erreichung von Betontemperaturen > 5°C braucht es je nach mittlerer Tagestemperatur zusätzliche Aufwendungen und Massnahmen. Für diese wird ein zusätzlicher Zuschlag verlangt. Preis auf Anfrage.

#### Bedingungen Kies

Zuschlag Kiesverlad: Für Primärkiesverlad ab unserem Werk in Rümlang wird ein Zuschlag von CHF 7.00/t verrechnet.

#### Zahlungsbedingungen

rein netto innerhalb 30 Tage, danach Verrechnung von 7% Verzugszins. Alle Preisangaben exkl. MWST. Jegliche Verrechnung mit irgendwelchen Gegenansprüchen ist ausgeschlossen.

Private: Lieferungen an Private nur gegen Barzahlung.

Im Weiteren gelten ergänzend die «Allgemeinen Lieferbedingungen für Beton und Gesteinskörnung» des Fachverbandes der Schweizerischen Kies- und Betonindustrie (FSKB).



Pioniere in Baustoffen