

Baustoffe 2026



Pioniere in Baustoffen

4	Sande, Spezialsande
5	Rundkies
5	Bollensteine
5	Betonkies, Leitungskies
6	Splitte
6	Schotter
6	Strassenkies
7	Ungebundene Gemische, Kiesgemische

9	Aushubdeponie Niederhard, Birmenstorf
10	Bodenannahmezentrum (BAZA), Werkplatz Gebenstorf

11	Komponenten
11	Substrate
12	Farbige Natursteine
12	Zusatzleistungen
13	Steinkörbe (TSK)
15	SwissBlock®

Kies, Sand, Recyclingkies, Strassenkies

Sande, Spezialsande

Rundsande

Art.-Nr.	Bezeichnung	Grösse (mm)	Produkteinfos	Preis (CHF/m ³)
1000400	Sand*	0 - 4	gewaschen	70.05
11100800	Sand	0 - 8	gewaschen	70.05

Sandmischungen werden aus überwachten Produkten hergestellt.

Brechsande

Art.-Nr.	Bezeichnung	Grösse (mm)	Produkteinfos	Preis (CHF/m ³)
10100100	Füller	0 - 0,063		auf Anfrage
10100200	Brechsand	0 - 2		72.60
10100400	Brechsand	0 - 4		72.60
10100800	Brechsand	0 - 8		72.60

Weitere Mischungen sind auf Anfrage erhältlich.
Sandmischungen werden aus überwachten Produkten hergestellt.

Mischsande**

Art.-Nr.	Bezeichnung	Grösse (mm)	Produkteinfos	Preis (CHF/m ³)
11000404	Sand/Brechsand 80/20	0 - 4	Sand gewaschen	70.05
11100802	Sand/Rundkies 90/10**	0 - 8	gewaschen	70.05
11100804	Sand/Rundkies 85/15**	0 - 8	gewaschen	70.05
11100806	Sand/Rundkies 80/20**	0 - 8	gewaschen	70.05
11100808	Sand/Rundkies 75/25**	0 - 8	gewaschen	70.05
11100810	Sand/Rundkies 70/30**	0 - 8	gewaschen	70.05
11100812	Sand/Rundkies 65/35**	0 - 8	gewaschen	70.05
11100814	Sand/Rundkies 60/40**	0 - 8	gewaschen	70.05
11100816	Sand/Rundkies 55/45**	0 - 8	gewaschen	70.05
11100818	Sand/Rundkies 50/50**	0 - 8	gewaschen	70.05
11200816	Sand/Splitt 50/50	0 - 8		70.05

Weitere Mischungen sind auf Anfrage erhältlich.
Sandmischungen werden aus überwachten Produkten hergestellt.

* Produkte werden gemäss EN 12620:2002+A1:2008 hergestellt und durch den SÜGB zertifiziert.

** geeignet für Unterlagsboden

Herkunftsdeklaration: Die primären Rohstoffe zu den normkonformen Produkten stammen aus Birnenstorf AG und Umgebung.

Leitungsbausande

Art.-Nr.	Bezeichnung	Grösse (mm)	Produkteinfos	Preis (CHF/m ³)
10000300	Leitungssand	0 - 3/4		44.70
10000110	Schlemmsand	0 - 1		74.70

Spezialsande

Art.-Nr.	Bezeichnung	Grösse (mm)	Produkteinfos	Preis (CHF/m ³)
10000104	Spielsand	0 - 1	gewaschen	77.70
10000112	Quarzsand	0 - 1		119.70

Herkunftsdeklaration: Die primären Rohstoffe zu den normkonformen Produkten stammen aus Birnenstorf AG und Umgebung.

Rundkies

Rundkies

Art.-Nr.	Bezeichnung	Grösse (mm)	Produkteinfos	Preis (CHF/m ³)
12000800	Rundkies*	4 - 8	gewaschen	63.90
12001604	Rundkies*	8 - 16	gewaschen	53.70
12003208	Rundkies*	16 - 32	gewaschen	46.60
12004510	Rundkies	32 - 45	gewaschen	43.50
12009912	Auffüllmaterial	Grösstkorn 45		41.50

Weitere Mischungen sind auf Anfrage erhältlich.
Rundkiesmischungen werden aus überwachten Produkten hergestellt.

* Produkte werden gemäss EN 12620:2002+A1:2008 hergestellt und durch den SÜGB zertifiziert.

Herkunftsdeklaration: Die primären Rohstoffe zu den normkonformen Produkten stammen aus Birnenstorf AG und Umgebung.

Bollensteine

Bollensteine

Art.-Nr.	Bezeichnung	Grösse (mm)	Produkteinfos	Preis (CHF/m ³)
12201800	Bollensteine	90 - 180	Menge auf Anfrage	43.50
12203000	Bollensteine	180 - 300	Menge auf Anfrage	45.55
12205000	Bollensteine	300 - 500	Menge auf Anfrage	44.55

Herkunftsdeklaration: Die primären Rohstoffe zu den normkonformen Produkten stammen aus Birnenstorf AG und Umgebung.

Betonkies, Leitungskies

Betonkies

Art.-Nr.	Bezeichnung	Grösse (mm)	Produkteinfos	Preis (CHF/m ³)
14001600	Betonkies*	0 - 16	gewaschen	62.40
14003200	Betonkies*	0 - 32	gewaschen	57.30
14004500	Betonkies	0 - 45	gewaschen	57.30

Weitere Mischungen sind auf Anfrage erhältlich.
Mischungen werden aus überwachten Produkten hergestellt.

* Produkte werden gemäss EN 12620:2002+A1:2008 hergestellt und durch den SÜGB zertifiziert.

Herkunftsdeklaration: Die primären Rohstoffe zu den normkonformen Produkten stammen aus Birnenstorf AG und Umgebung.

Leitungskies

Art.-Nr.	Bezeichnung	Grösse (mm)	Produkteinfos	Preis (CHF/m ³)
14101600	Leitungskies	0 - 16	gewaschen	50.65
14103200	Leitungskies	0 - 32	gewaschen	45.55

Weitere Mischungen sind auf Anfrage erhältlich.
Mischungen werden aus überwachten Produkten hergestellt.

Splitte

Splittmischungen

Art.-Nr.	Bezeichnung	Grösse (mm)	Produkteinfos	Preis (CHF/m ³)
15000800	Gartensplitt	2 - 8	ungewaschen	63.40
Weitere Mischungen sind auf Anfrage erhältlich. Splittmischungen werden aus überwachten Produkten hergestellt.				

Herkunftsdeklaration: Die primären Rohstoffe zu den normkonformen Produkten stammen aus Birnenstorf AG und Umgebung.

Splitt ungewaschen

Art.-Nr.	Bezeichnung	Grösse (mm)	Produkteinfos	Preis (CHF/m ³)
15000400	Splitt*	2 - 4	ungewaschen	71.05
15000600	Splitt	3 - 6	ungewaschen	70.05
15000804	Splitt	4 - 8	ungewaschen	70.05
15001104	Splitt	8 - 11	ungewaschen	69.00
15001606	Splitt	11 - 16	ungewaschen	65.95
15002208	Splitt	16 - 22	ungewaschen	64.95

* Produkte werden gemäss SN EN 1260 hergestellt **und durch den SÜGB zertifiziert.**

Schotter

Schotter

Art.-Nr.	Bezeichnung	Grösse (mm)	Produkteinfos	Preis (CHF / m ³)
15203200	Schotter	22 - 32	ungewaschen (auf Anfrage)	60.85
15203202	Schotter	32 - 63	ungewaschen (auf Anfrage)	60.85

Herkunftsdeklaration: Die primären Rohstoffe zu den normkonformen Produkten stammen aus Birnenstorf AG und Umgebung.

Strassenkies

Strassenkies

Art.-Nr.	Bezeichnung	Grösse (mm)	Produkteinfos	Preis (CHF / m ³)
18001600	Strassenkies	0 - 16	gebrochen (auf Anfrage)	62.90
18002200	Strassenkies	0 - 22	gebrochen (auf Anfrage)	54.70
18003200	Strassenkies	0 - 32	gebrochen (auf Anfrage)	31.70

Herkunftsdeklaration: Die primären Rohstoffe zu den normkonformen Produkten stammen aus Birnenstorf AG und Umgebung.

Mergel / Strassenkies

Art.-Nr.	Bezeichnung	Grösse (mm)	Produkteinfos	Preis (CHF/m ³)
18001500	Netstalermergel KFN (grau)	0 - 15	gebrochen/geschlammt	131.70
18002500	Egerkingerkies	0 - 25	gebrochen	93.70
18003000	Juramergerl (gelb)	0 - 30	gebrochen (auf Anfrage)	86.70

Ungebundene Gemische

Kiesgemische nach VSS 70 119:2021-10

Art.-Nr.	Bezeichnung	Grösse (mm)	Produkteinfos	Preis (CHF/m ³)
20003202	RC-Kiesgemisch B (0 / 22)	0 - 32		28.20
20006302	RC-Kiesgemisch B (0 / 45)	0 - 63		22.65
20006304	RC-Kiesgemisch B (0 / 45)	0 - 63	OC ₈₅ (TBA Kt. ZH)*	23.65
18004500	Kiesgemisch (0 / 45)	0 - 63	OC ₈₅ (TBA Kt. ZH)*	41.70

* Produkte werden gemäss EN13242+A1:2007 + SN EN 13285:2021 hergestellt **und durch den SÜGB zertifiziert.**

Stoffliche Zusammensetzung rezyklierter Gesteinskörnungen

Einteilung

Rezyklierte Gesteinskörnungen werden in den SN-Normen in folgende Bestandteile eingeteilt:

Ra	bitumenhaltige Materialien [Massenprozent]	Ru	ungebundene natürliche Gesteinskörnung, Natursteine [Massenprozent]
Rb	Mauerziegel (Mauersteine, Ziegel), Kalksandsteine, nicht schwimmender Porenbeton [Massenprozent]	Rg	Glas [Massenprozent]
Rc	Beton, Betonprodukte, hydraulisch gebundene Gesteinskörnungen, Mörtel, Mauerstein aus Beton [Massenprozent]	FL	schwimmendes Material [cm ³ /kg]
		X	sonstige Materialien (Metalle, Holz, Kunststoffe, Gummi, nicht schwimmend sowie Gips) [Massenprozent]

Baustoffe mit Zertifikat

Die Qualität gibt an, in welchem Masse ein Produkt die Anforderungen erfüllt. Die Norm bestimmt die Regeln der Technik. Das Zertifikat ist die Bescheinigung, dass diese Regeln eingehalten werden. Unser Baustoffteam sorgt jederzeit für normgerechte Qualität, belegt mit Zertifikat und Leistungserklärung - auf Merz Baustoffe ist Verlass.



Anwendung

Für die Anwendung von Recyclingbaustoffen ist die Vollzugshilfe zur VVEA «Verwertung mineralischer Bauabfälle» des Bundesamtes für Umwelt 2023 massgebend. Die wichtigsten Informationen zur Anwendung sind in untenstehender Tabelle dargestellt.

Die zuständige Behörde muss eine umweltverträgliche Entsorgung auch veranlassen, wenn die Qualitätsanforderungen für Recyclingbaustoffe (Fremdstoffanteil < 1 Gewichtsprozent) nicht erfüllt werden.

Zusammensetzung (Angaben in Gew.-%)	Einsatzform	Einsatz in der Grundwasser-schutzzone S3	Einsatz im Gewässer-schutzbereich A ₀ oder üB*
> 95% natürliche Gesteinskörnung < 5% Summe (Fremdstoffe ¹ + Mischabbruch + Beton + Asphalt) ¹ Fremdstoffe < 1%	Ungebunden ohne Deckschicht	Nein	Ja
	Ungebunden mit Deckschicht	Nein	Ja
	Gebunden	Ja	Ja
< 95% natürliche Gesteinskörnung > 5% Summe (Fremdstoffe ¹ + Mischabbruch + Beton + Asphalt ²) ¹ Fremdstoffe < 1% ² Asphalt < 5%	Ungebunden ohne Deckschicht	Nein	Nein
	Ungebunden mit Deckschicht	Nein	Ja
	Gebunden	Ja	Ja
< 95% natürliche Gesteinskörnung > 5% Summe (Fremdstoffe ¹ + Mischabbruch + Beton + Asphalt ²) ¹ Fremdstoffe < 1% ² Asphalt > 5%	Ungebunden ohne Deckschicht	Nein	Nein
	Ungebunden mit Deckschicht	Nein	Nein **
	Gebunden	Ja	Ja

* Die Anforderungen in Kapitel 6.3.1, der Vollzugshilfe zur VVEA «Verwertung mineralischer Bauabfälle» des Bundesamtes für Umwelt 2023, müssen eingehalten werden.

** Der Einbau ist unter folgenden Bedingungen zulässig:

Reines Asphaltgranulat darf im Strassenbau als Planiermaterial unter bituminöser Deckschicht verwendet werden. Strassenaufbruch, welcher vor Ort anfällt, darf ausschliesslich vor Ort wieder eingebaut werden.

Qualitätsüberwachung

Die Konformität der Gesteinskörnungen unterliegt aufgrund des Bundesgesetzes über Bauprodukte BauPG dem Konformitätsbewertungsverfahren gemäss der Verordnung über Bauprodukte BauPV, Art. 2a, Anhang 2, Abs. 1.3. Damit wird klar und eindeutig eine werkseigene Produktionskontrolle (WPK) inkl. Zertifizierung verlangt.

Die Werkszertifizierungen mit Produkteangaben können im Internet unter www.sugb.ch (SÜGB) einfach eingesehen werden.

Die Merz Baustoffe verfügen über normgerechte Qualität mit Zertifikaten und Leistungserklärungen.



Der Direktlink zum Kundenportal mit Zertifikaten und Leistungserklärungen: eberhard.ch/kundenportal

Aushubdeponie Niderhard, Birmenstorf

Aushub

Art.-Nr.	Bezeichnung	Produkteinfos	Preis angeliefert (CHF/t)	Preis angeliefert (CHF/m ³)
29009902	Sauberer Aushub (VeVA-Code 17 05 06)	Deponiegelände trocken	18.10	29.00
29009952	Zuschlag Radwaschanlage	Deponiegelände nass	4.40	7.00
29009922	Zuschlag wassergesättigtes Material *	Annahme auf Anfrage	16.25	26.00

* Zuschlag wassergesättigtes/schlammiges Material

Vorschriften Aushubdeponie

Allgemeine Anweisungen

In der Aushubdeponie Niderhard darf nur unverschmutztes Aushubmaterial und Felsausbruch deponiert werden. Anlieferungen von Mengen über 15 m³ pro Tag sowie längere Anlieferungszyklen sind in jedem Falle telefonisch anzumelden. Nicht angemeldete Mengen können zurückgewiesen werden.

Die Erfassung und Verrechnung erfolgen nach effektivem Gewicht resp. angeliefertem Volumen. Die Verrechnung kann dementsprechend in Tonnen oder in m³ erfolgen. Für Ablagerungen in der Aushubdeponie Niderhard ist **zwingend** eine Aushubdeklaration abzugeben (Das Formular kann unter www.merz-baustoff.ch bezogen werden).

Erstanlieferungen sind immer anzumelden. Dabei wird eine elektronische Erkennungskarte abgegeben.

Ablagern

Verboten ist das Ablagern von Holz, Ausbauasphalt, Gips, Glas, Eternit, Kunststoff, Garten- und Feldabraum, Betonabbruch, Mischabbruch, Kehricht und Flüssigkeiten.

Das Reinigen der Kipperbrücke ist nur auf der Kippstelle erlaubt.

Das Abspritzen von Fahrzeugen in der Aushubdeponie Niderhard ist verboten.

Beim Befahren von Transportpisten ist den Witterungsverhältnissen Rechnung zu tragen (Schlaglöcher).

Das Durchfahren der Pneuwaschanlage ist obligatorisch.

Merz Baustoff AG kann die Deponie aufgrund misslicher Verhältnisse kurzfristig schliessen. Bei Schlechtwetter wird ein Zuschlag verrechnet.

Überwachung

Die Mitarbeiter der Merz Baustoff AG sind angewiesen, die Anlieferung der Materialien zu kontrollieren. Nicht konforme angelieferte Materialien sind auf Kosten des Transportunternehmers aus der Deponie zu entfernen bzw. entsorgen zu lassen. Der Transportunternehmer hat den Weisungen des Personals Folge zu leisten.

Missachtung der Vorschriften

Bei Zuwiderhandlungen gegen diese Vorschriften behält sich die Merz Baustoff AG vor, den Verursacher anzuzeigen und die entstandenen Aufwendungen in Rechnung zu stellen.

Aushubdeklaration zum Herunterladen auf www.merz-baustoff.ch/downloads



Betonabbruch

Art.-Nr.	Bezeichnung	Grösse (cm)	Produkteinfos	Preis angeliefert (CHF/t)	Preis angeliefert (CHF/m³)
28005000	Betonabbruch unverschmutzt	bis 70		5.00	8.00
28005004	Betonabbruch unverschmutzt	ab 70		37.00	55.50

Belagsaufbruch (mit Deklarationspflicht)

Art.-Nr.	Bezeichnung	Produkteinfos	Preis angeliefert (CHF/t)	Preis angeliefert (CHF/m³)
28102500	Belagsaufbruch bis 250 mg PAK/kg	Annahme auf Anfrage	auf Anfrage	auf Anfrage
28102501	Fräsbelag, PAK bis 250 mg/kg	Annahme auf Anfrage	auf Anfrage	auf Anfrage

Verschiedenes

Art.-Nr.	Bezeichnung	Preis angeliefert (CHF/t)	Preis angeliefert (CHF/m³)
28209900	Mineralisches Material (Strassenkofferungen, Kies, Bruchsteine, Natursteine)	3.30	6.00
28209906	Ziegel	18.60	26.00
28209910	Inertstoff gem. unseren bewilligten Veva Codes	auf Anfrage	auf Anfrage

Unsere Veva Codes

Veva Code mit Bezeichnung online nachschauen: www.veva-online.admin.ch

Firmenname: Merz Baustoff AG
Betriebsnummer: 402900060

Komponenten

Rasensande/Spielsand

Art.-Nr.	Bezeichnung	Grösse (mm)	Produkteinfos	Preis (CHF/m³)
10000112	Quarzsand /Spielsand	0 - 1		119.70

Lava

Art.-Nr.	Bezeichnung	Grösse (mm)	Produkteinfos	Preis (CHF/m³)
22001200	Lava	2 - 11		123.70
22001600	Lava	8 - 16		123.70

Humus

Art.-Nr.	Bezeichnung	Grösse (mm)	Produkteinfos	Preis (CHF/m³)
22309902	Humus gesiebt	0 - 30	Menge auf Anfrage	66.70
22309920	Komposterde	-	Menge auf Anfrage	101.70

Mergel / Strassenkies

Art.-Nr.	Bezeichnung	Grösse (mm)	Produkteinfos	Preis (CHF/m³)
18001500	Netstalermergel KFN (grau)	0 - 15	gebrochen/geschlammt	131.70
18002500	Egerkingerkies	0 - 25	gebrochen	93.70
18002800	Juramergel (gelb)	0 - 30	gebrochen, auf Anfrage	86.70
18003200	Strassenkies	0 - 32	ungewaschen	31.70
15100600	Splitt	3 - 6	ungewaschen	70.05



Humus gesiebt



Quarzsand



Lava 8 - 16



Netstalermergel 0 - 15

Substrate

Lavasubstrate

Art.-Nr.	Bezeichnung	Grösse (mm)	Produkteinfos	Preis (CHF/m³)
22101102	Lavasubstrat 90/10	4 - 11	Lava/Kompost gesiebt	123.70
22101106	Lavasubstrat 80/20	4 - 11	Lava/Kompost gesiebt, auf Anfrage	123.70
22101110	Lavasubstrat 70/30	4 - 11	Lava/Kompost gesiebt, auf Anfrage	123.70
22700500	Sportplatzsubstrat*	0 - 5	Neusaat/Ausgleichen, offen an Lager	146.70
22700800	Rasensubstrat*	0 - 8	Neusaat/Ausgleichen, offen an Lager	124.70
22701600	Pflanzsubstrat*	0 - 16	Bepflanzung/Wurzelvorhänge, offen an Lager	146.70
22703200	Baumgrubensubstrat SW*	0 - 32	als Schotterrasen/verdichtbar, offen an Lager	135.70

* Substrate gemäss FLL-2-Richtlinie



Rasensubstrat 0 - 8



Pflanzsubstrat 0 - 16



Baumgrubensubstrat SW 0 - 32

Substrate

Ziegelsubstrate

Art.-Nr.	Bezeichnung	Grösse (mm)	Produkteinfos	Preis (CHF/m ³)
22201601	Ziegelsubstrat 90/10	4 - 22	Ziegel/Kompost	119.00
Weitere Mischungen sind auf Anfrage erhältlich.				

Spezialsubstrate

Art.-Nr.	Bezeichnung	Grösse (mm)	Produkteinfos	Preis (CHF/m ³)
	Diverse Spezialsubstrate			auf Anfrage
Weitere Mischungen sind auf Anfrage erhältlich.				

Bemerkung: Das Schüttgewicht von Substraten kann +/- 10 % abweichen.

Farbige Natursteine

Alpenkalk schwarz/weiss

Art.-Nr.	Bezeichnung	Grösse (mm)	Produkteinfos	Preis (CHF/m ³)
16203200	Schwarz/weiss-Splitt	16 - 28	an Lager	180.70
17200600	Schwarz/weiss-Schotter	30 - 60	an Lager	150.70
17201000	Schwarz/weiss-Schotter	60 - 100	an Lager	150.70

Jurakalk gelb

Art.-Nr.	Bezeichnung	Grösse (mm)	Produkteinfos	Preis (CHF/m ³)
16300800	Gelbsplitt	3 - 6	Menge auf Anfrage	140.70
16301600	Gelbsplitt	6 - 16	an Lager	140.70
17303200	Gelbsplitt	25 - 30	an Lager	140.70
17300600	Gelbschotter	ca. 40 - 60	an Lager	140.70

Bollensteine

Art.-Nr.	Bezeichnung	Grösse (mm)	Produkteinfos	Preis (CHF/m ³)
12201800	Bollensteine	90 - 180	auf Anfrage	43.50



Alpenkalk schwarz/weiss



Jurakalk gelb

Zusatzleistungen

Big Bag

Art.-Nr.	Bezeichnung	Grösse	Preis (CHF/Stück)
63309900	Traggewicht: 2000 kg/ca. 1 m ³	90 x 90 x 120 cm	30.00
63309901	Abfüllung Big Bag	-	39.00
63309902	Abfüllung Big Bag inkl. Big Bag	-	69.00

Eimer

Art.-Nr.	Bezeichnung	Grösse	Preis (CHF/Stück)
63209900	Kunststoffeimer aus PP	10,5 l	5.00

Steinkörbe (TSK), Drahtstärke 6mm

Steinkorb, gefüllt mit Jurakalk (gelb)

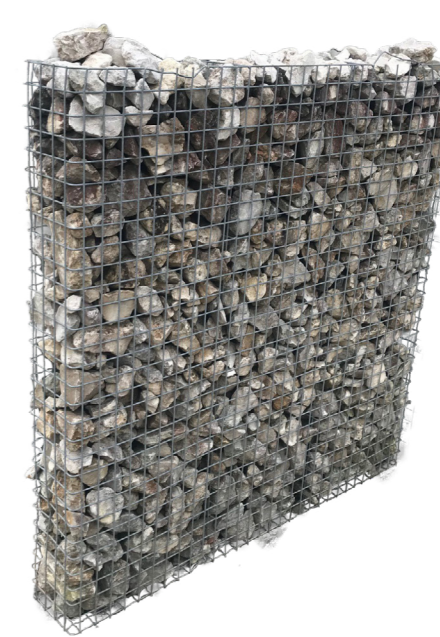
Art.-Nr.	Bezeichnung	Länge x Breite x Höhe (cm)	Maschenweite (mm)	kg/Korb (ca.)	Preis (CHF/Stück)
51020000	Schüttkorb	200 x 100 x 100	50 x 200	3373	auf Anfrage
51020001	Schüttkorb	200 x 50 x 100	50 x 200	1703	auf Anfrage
51020002	Schüttkorb	200 x 50 x 50	50 x 200	863	auf Anfrage
51020003	Schüttkorb	200 x 100 x 50	50 x 200	1703	auf Anfrage
51015000	Schüttkorb	150 x 100 x 100	50 x 200	2533	auf Anfrage
51015001	Schüttkorb	150 x 50 x 100	50 x 200	1273	auf Anfrage
51015002	Schüttkorb	150 x 50 x 50	50 x 200	648	auf Anfrage
51010000	Schüttkorb	100 x 100 x 100	50 x 200	1695	auf Anfrage
51010001	Schüttkorb	100 x 100 x 50	50 x 200	853	auf Anfrage
51010002	Schüttkorb	100 x 50 x 100	50 x 200	853	auf Anfrage
51010003	Schüttkorb	100 x 50 x 50	50 x 200	443	auf Anfrage
51005000	Schüttkorb	50 x 100 x 100	50 x 200	853	auf Anfrage
51005002	Schüttkorb	50 x 50 x 100	50 x 200	443	auf Anfrage
51005001	Schüttkorb	50 x 50 x 50	50 x 200	220	auf Anfrage

Steinkorb, gefüllt mit Alpenkalk (schwarz/weiss)

Art.-Nr.	Bezeichnung	Länge x Breite x Höhe (cm)	Maschenweite (mm)	kg/Korb (ca.)	Preis (CHF/Stück)
50020000	Schüttkorb	200 x 100 x 100	50 x 200	3373	auf Anfrage
50020001	Schüttkorb	200 x 50 x 100	50 x 200	1703	auf Anfrage
50020002	Schüttkorb	200 x 50 x 50	50 x 200	863	auf Anfrage
50020003	Schüttkorb	200 x 100 x 50	50 x 200	1703	auf Anfrage
50015000	Schüttkorb	150 x 100 x 100	50 x 200	2533	auf Anfrage
50015001	Schüttkorb	150 x 50 x 100	50 x 200	1273	auf Anfrage
50015002	Schüttkorb	150 x 50 x 50	50 x 200	648	auf Anfrage
50010000	Schüttkorb	100 x 100 x 100	50 x 200	1695	auf Anfrage
50010001	Schüttkorb	100 x 100 x 50	50 x 200	853	auf Anfrage
50010002	Schüttkorb	100 x 50 x 100	50 x 200	853	auf Anfrage
50010003	Schüttkorb	100 x 50 x 50	50 x 200	443	auf Anfrage
50005000	Schüttkorb	50 x 100 x 100	50 x 200	853	auf Anfrage
50005002	Schüttkorb	50 x 50 x 100	50 x 200	443	auf Anfrage
50005001	Schüttkorb	50 x 50 x 50	50 x 200	220	auf Anfrage



Sichtschutzwand, Alpenkalk (schwarz/weiss)



Sichtschutzwand, Jurakalk (gelb)

Steinkörbe (TSK), Drahtstärke 6mm

Steinkorb, gefüllt mit Bollensteinen (grau)

Art.-Nr.	Bezeichnung	Länge x Breite x Höhe (cm)	Maschenweite (mm)	kg/Korb (ca.)	Preis (CHF/Stück)
49020000	Schüttkorb	200 x 100 x 100	50 x 200	3373	auf Anfrage
49020001	Schüttkorb	200 x 50 x 100	50 x 200	1703	auf Anfrage
49020002	Schüttkorb	200 x 50 x 50	50 x 200	863	auf Anfrage
49020003	Schüttkorb	200 x 100 x 50	50 x 200	1703	auf Anfrage
49015000	Schüttkorb	150 x 100 x 100	50 x 200	2533	auf Anfrage
49015001	Schüttkorb	150 x 50 x 100	50 x 200	1273	auf Anfrage
49015002	Schüttkorb	150 x 50 x 50	50 x 200	648	auf Anfrage
49010000	Schüttkorb	100 x 100 x 100	50 x 200	1695	auf Anfrage
49010001	Schüttkorb	100 x 100 x 50	50 x 200	853	auf Anfrage
49010002	Schüttkorb	100 x 50 x 100	50 x 200	853	auf Anfrage
49010003	Schüttkorb	100 x 50 x 50	50 x 200	443	auf Anfrage
49005000	Schüttkorb	50 x 100 x 100	50 x 200	853	auf Anfrage
49005002	Schüttkorb	50 x 50 x 100	50 x 200	443	auf Anfrage
49005001	Schüttkorb	50 x 50 x 50	50 x 200	220	auf Anfrage

Preise: Ab Lager, vorverfüllt und verdichtet

Lieferung: Erfolgt vorverfüllt

Lieferfrist: Auf Anfrage

Lieferungen und Versetzarbeiten sind in den Preisen nicht enthalten. Wir erstellen gerne eine Offerte.

Steinkorb, leer

Art.-Nr.	Bezeichnung	Länge x Breite x Höhe (cm)	Maschenweite (mm)	kg/Korb (ca.)	Preis (CHF/Stück)
48020000	Schüttkorb	200 x 100 x 100	50 x 200		auf Anfrage
48020001	Schüttkorb	200 x 50 x 100	50 x 200		auf Anfrage
48020002	Schüttkorb	200 x 50 x 50	50 x 200		auf Anfrage
48020003	Schüttkorb	200 x 100 x 50	50 x 200		auf Anfrage
48015000	Schüttkorb	150 x 100 x 100	50 x 200		auf Anfrage
48015001	Schüttkorb	150 x 50 x 100	50 x 200		auf Anfrage
48015002	Schüttkorb	150 x 50 x 50	50 x 200		auf Anfrage
48010000	Schüttkorb	100 x 100 x 100	50 x 200		auf Anfrage
48010001	Schüttkorb	100 x 100 x 50	50 x 200		auf Anfrage
48010002	Schüttkorb	100 x 50 x 100	50 x 200		auf Anfrage
48010003	Schüttkorb	100 x 50 x 50	50 x 200		auf Anfrage
48005001	Schüttkorb	50 x 50 x 50	50 x 200		auf Anfrage



200 x 50 x 50 cm, Bollensteine (grau)



100 x 100 x 50 cm, Alpenkalk (schwarz/weiss)

SwissBlock®

Das Betonblock-System mit vielen Einsatzmöglichkeiten: SwissBlock®

SwissBlock® ist ein modularer Betonblock. Statisch definierte Konnektor-Verbindungen gewährleisten einen stabilen vertikalen und horizontalen Mauerverbund. Zum Transportieren und Versetzen werden keine besonderen Hebezeuge oder Vorrichtungen benötigt. Die einbetonierten Systemanker ermöglichen einen einfachen mobilen Einsatz.

Die modularen SwissBlock®-Systemsteine sind multifunktional einsetzbar: für Stützmauern, Trennwände, Hallenkonstruktionen, Ballastierungen, Hochwasserschutz oder innovative Baulösungen. Permanent wie auch temporär. Nachhaltigkeit, Stabilität und einfache Anwendung sind Merkmale des wiederverwendbaren Betonblock-Systems.

Hinweis: SwissBlocks® können im realen Erscheinungsbild von den unten aufgeführten Bildern farblich und in der Oberflächenstruktur unterscheiden.

3K Standard-Block

3 Konnektoren/0 Konnektoren

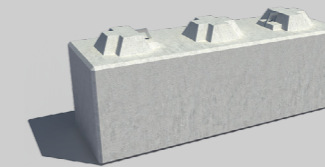
Länge: 150 cm

Breite: 50 cm

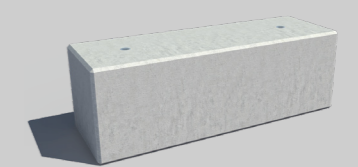
Höhe: 50 cm

Gewicht: 930 kg

Preis exkl. MwSt



181.-



196.-

2K Standard-Block

2 Konnektoren/0 Konnektoren

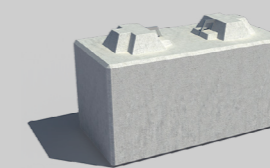
Länge: 100 cm

Breite: 50 cm

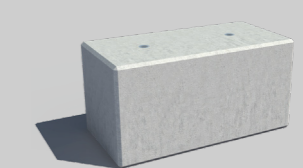
Höhe: 50 cm

Gewicht: 620 kg

Preis exkl. MwSt



161.-



171.-

1K Standard-Block

1 Konnektor/0 Konnektoren

Länge: 50 cm

Breite: 50 cm

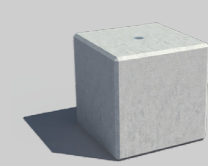
Höhe: 50 cm

Gewicht: 310 kg

Preis exkl. MwSt



141.-



151.-

Die SwissBlock®-Anwendungsbereiche

SwissBlock®, die Betonblocksteine von Merz Baustoff sind aus der Praxis für die Praxis entstanden.

Die massiven Betonblocksteine eignen sich hervorragend für Abtrennungen, Trockenmauern und für alle rasch aufzubauenden Zwischendepots.

Besondere Vorzüge: Schraubvorrichtung für Verlad mit Gehänge, Vertiefungen für Staplervelad, dauerhafte Wertigkeit, stabil durch hohes Eigengewicht.

Hinweis zur Bauhöhe: Die Bauhöhe der SwissBlocks® ist vorgängig mit einem Ingenieur zu besprechen.

Die Merz Baustoff AG lehnt jegliche Haftung ab.



Baustoff Kreislauf Schweiz
Kies-, Beton- und Recyclingverband

1. Gewährleistung und Haftung

Das Lieferwerk garantiert die Lieferung auftragskonformer Menge und Qualität. Massgebend für die Qualität sind ausschliesslich die vom Hersteller deklarierten Eigenschaften. Die für die Produkteigenschaften massgebenden Normen sind in der Preisliste den jeweiligen Produkten zugeordnet. Diese Produkte werden, soweit in der Norm gefordert, unter einem zertifizierten WPK-System hergestellt. Für Produkte, denen keine Norm zugeordnet ist, werden nur die explizit genannten Eigenschaften zugesichert.

Im Rahmen dieser Gewährleistung verpflichtet sich das Lieferwerk, rechtzeitige und sachlich begründete Mängelrüge vorausgesetzt, beanstandetes Material kostenlos zu ersetzen, oder, wenn das Material beschränkt verwendbar ist, einen angemessenen Preisnachlass zu gewähren. Ein Mangel liegt nicht vor, wenn das angelieferte Material der Bestellung entspricht, jedoch für den beabsichtigten Zweck nicht verwendbar ist.

Das Lieferwerk haftet nicht für unsachgemässe und ungeeignete Verwendung von auftragskonform geliefertem Material. Bei Verwendung von Kies auf Flachdächern ist jede Haftung des Lieferwerkes für die Beschädigung der Dachhaut ausgeschlossen, ebenso haftet das Lieferwerk nicht für den Verbund mit Bindemitteln, wenn Splitt zur Oberflächenbehandlung verwendet wird.

Irgendwelche weitergehende Ansprüche wegen Liefermängel über die obigen Gewährleistungsansprüche hinaus werden ausdrücklich wegbedungen, insbesondere wird jede Haftung für weitergehende direkte oder indirekte Schäden ausgeschlossen.

2. Mengen

Für Schüttdichte (t/m^3) und Liefermenge (t) sind die Messungen im Werk (nicht auf der Baustelle) verbindlich. In Werken, in welchen das Material gewogen wird, erfolgt die Umrechnung auf m^3 aufgrund der neutral ermittelten Durchschnittswerte für Schüttdichte und Feuchtigkeit.

3. Lademenge

Im Hinblick auf die Verkehrssicherheit und die Einhaltung der gesetzlichen Vorschriften haben die Maschinisten und Chauffeure des Lieferwerkes die Weisung, Fahrzeuge in keinem Fall zu überladen.

4. Zufahrt

Das Befahren von Zufahrten und Vorplätzen im Auftrag des Bestellers geschieht auf sein Risiko und seine Gefahr. Für allfällige Schäden an nicht lastwagentauglichen Strassen und Plätzen wird jede Haftung abgelehnt.

5. Termine

Das Lieferwerk ist bemüht, vereinbarte Termine einzuhalten und eventuelle Verspätungen frühzeitig zu melden. Das Lieferwerk haftet nicht infolge verspäteter Anlieferung des bestellten Materials.

6. Reklamationen

Der Besteller hat das Material bei Übergabe zu prüfen und allfällige Reklamationen unmittelbar nach Ablieferung des Materials anzubringen.

7. Materialuntersuchungen

Werden für einen bestimmten Verwendungszweck zusätzliche Untersuchungen im Labor verlangt, so gehen die entsprechenden Kosten, andere Abmachungen vorbehalten, zu Lasten des Bestellers.

8. Zahlungsbedingungen

Für die Zahlung der fakturierten Lieferungen und Nebenkosten wie z. B. Wartezeiten, Winterzuschlag etc. gelten, andere schriftliche Abmachungen vorbehalten, die auf den Preislisten vermerkten Zahlungsbedingungen.

Sämtliche Lieferungen auf die gleiche Baustelle gelten als Sukzessivlieferungen, unabhängig von der Dauer oder den Bezugsunterbrüchen. Das Lieferwerk behält sich Teilfakturierungen vor. Beanstandungen einer Lieferung berechtigen den Besteller nicht zur Zurückhaltung von fälligen Zahlungen für die übrigen Lieferungen. Nach Ablauf der Zahlungsfrist behält sich das Lieferwerk die Eintragung des Bauhandwerkerpfandrechtes vor.

9. Erfüllungsort und Gerichtsstand

Erfüllungsort und Gerichtsstand ist, auch bei Lieferung franko Baustelle, das Geschäftsmizil des Lieferwerkes. Für die Beurteilung von Streitigkeiten sind ausschliesslich die ordentlichen Gerichte zuständig, anwendbar ist Schweizer Recht.

Bern, November 2024



Pioniere in Baustoffen