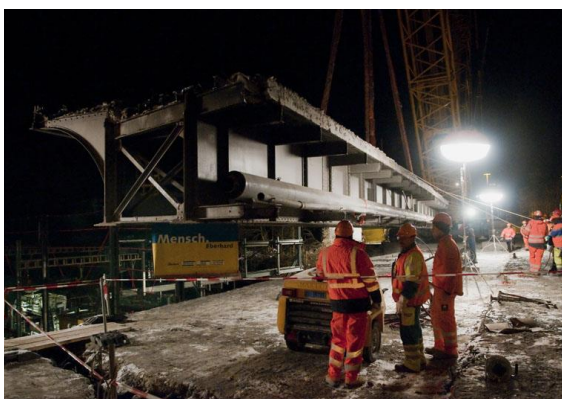




Durchmesserlinie Los 4.005/.006 Oerlikon

Referenzobjekt

Baugrube, Erdbau, Rückbau, Verkehrswegebau



Projektdaten

Bauherr	SBB AG Infrastruktur Projektmanagement Knoten Zürich 8021 Zürich
Bauleitung	INGE LHL+ c/o Ernst + Basler Partner AG Mühlebachstrasse 11 8032 Zürich
Referenzauskunft	Herr Markus Allenspach Chefbauleiter Tel. 044 255 23 00
Arbeiten	Bauen unter Bahnbetrieb, Baustellenlogistik, .Brückenrückbau,
Bausumme	CHF 25.00 Mio.
Bauzeit	September 2007 bis November 2015



Projektbeschreibung

Technische Daten		
▪ Aushub		350'000 m ³
▪ Betonabbruch (Stützmauern)		5'000 m ³
▪ Hinter- / Auffüllungen		110'000 m ³
▪ Foundationsschicht (Gleis)		31'000 m ²
▪ Grabenbau		4'000 m ¹
▪ Roden / Abholzen		19'000 m ²
▪ Anker / Bodennägel		97'000 m ¹
▪ Nagelwand		9'000 m ²
▪ Konstruktionsbeton		27'000 m ³
▪ Spritzbeton		6'000 m ³
▪ Bewehrung		5'000 t
▪ Schalung		65'000 m ³

Auftrag / Vorgehen

Im Abschnitt 4 der Durchmesserlinie (Einschnitt Oerlikon) wurden die zwei Gleise des neuen Weinbergtunnels (DML Los 3) in die bestehende Gleisanlage vor dem Bahnhof Zürich Oerlikon eingeflochten. Dazu wurden umfangreiche Kunstbauten (Rettungs- und Technikgebäude, Portalbauwerk, Unterquerungsbauwerk, Stützmauern, Ersatz Birchsteg, Ersatz Regensbergbrücke) realisiert sowie die Gleisanlagen und deren Entwässerung in über 20 Bauphasen komplett umgebaut, dies bei laufendem Bahnbetrieb mit rund 800 Zügen pro Tag. Hinzu kam, dass die Baustelle ab dem Jahr 2011 eine Inselbaustelle war. Damit die gesamte Logistik in und aus der Baustelle gewährleistet werden konnte, wurde als Unternehmervariante eine Unterführung erstellt. Sämtliche Transporte wurden über eine installierte Radwaschanlage und eine Lkw-Waage geleitet. Bedingt durch den Ausbau des Bahneinschnitts und des Bahnhofs Oerlikon, musste die über 100-jährige Regensbergbrücke zurückgebaut werden. Nach der Vorbereitung des Brückenoberbaus wurde die Brücke in 3 Teile à je 140 bis 160 Tonnen geschnitten. Diese Teile wurden danach in drei aufeinander folgenden Nächten - bei Vollsperrungen der darunterliegenden Gleise - mit einem gigantischen mobilen 400t Raupenkrane mit einem 45m Ausleger herausgehoben.

Eberhard Bau AG

Steinackerstrasse 56
Postfach
CH-8302 Kloten

Telefon +41 43 211 22 10
www.eberhard.ch