

Referenzobjekt Sparte Baustoffe

Parkhaus C, Flughafen Zürich

Unique Airport Parkhaus C / Bahnhofterminal / Plaza

PROJEKTDATEN

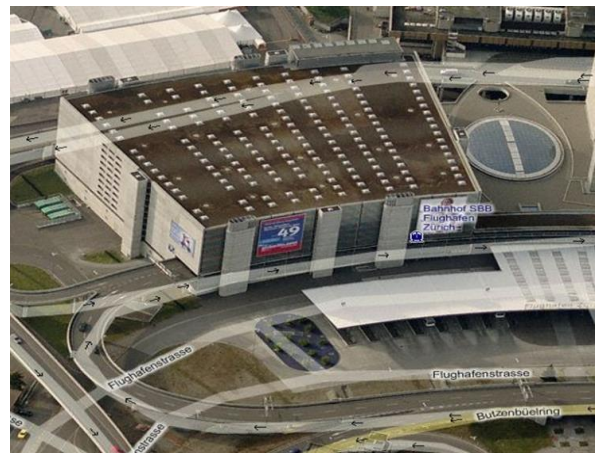
Bauherr Unique Airport, 8058 ZH - Flughafen

Projektverfasser Minikus Witta Voss /
Ernst Basler + Partner AG /
SNZ Ingenieurbüro AG

Bauleitung Planergemeinschaft Flughafenkopf
Butzenbuehlstrasse 19
8058 Zürich-Flughafen

Unternehmer Barizzi AG, Bertschikon

Bauzeit 2001 - 2003



PROJEKTBECHRIEB

Massen	Beton Total RC Beton C	14'500 m ³ min. 90%
--------	---------------------------	-----------------------------------

Baubeschrieb	Parkhaus + Einkaufszentrum
--------------	----------------------------
