

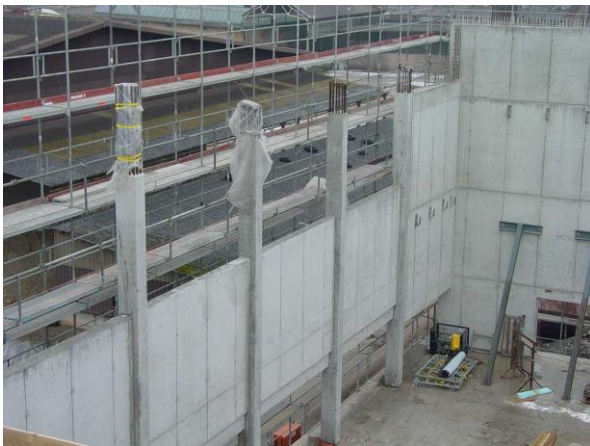
Referenzobjekt Sparte Baustoffe

Schulhaus „Im Birch“, Zürich

Margriet-Rainer-Strasse

PROJEKTDATEN

Bauherr	Amt für Hochbauten der Stadt Zürich
Projektverfasser	Architektur Peter Märki
Bauleitung	Gody Kühnis, Christof Ansorge, Jakob Frischknecht , Zürich
Unternehmer	ARGE Schulhaus Birch c/o ZüblinSchlittler Bau AG, Zürich
Bauzeit	2002 - 03



PROJEKTBECHRIEB

Massen	Beton Total RC Beton C	13'120 m ³ 91 %
--------	---------------------------	-------------------------------

Baubeschrieb	Öffentliches Gebäude
--------------	----------------------
