

Referenzobjekt Sparte Baustoffe

# ETH LEE, 8001 Zürich

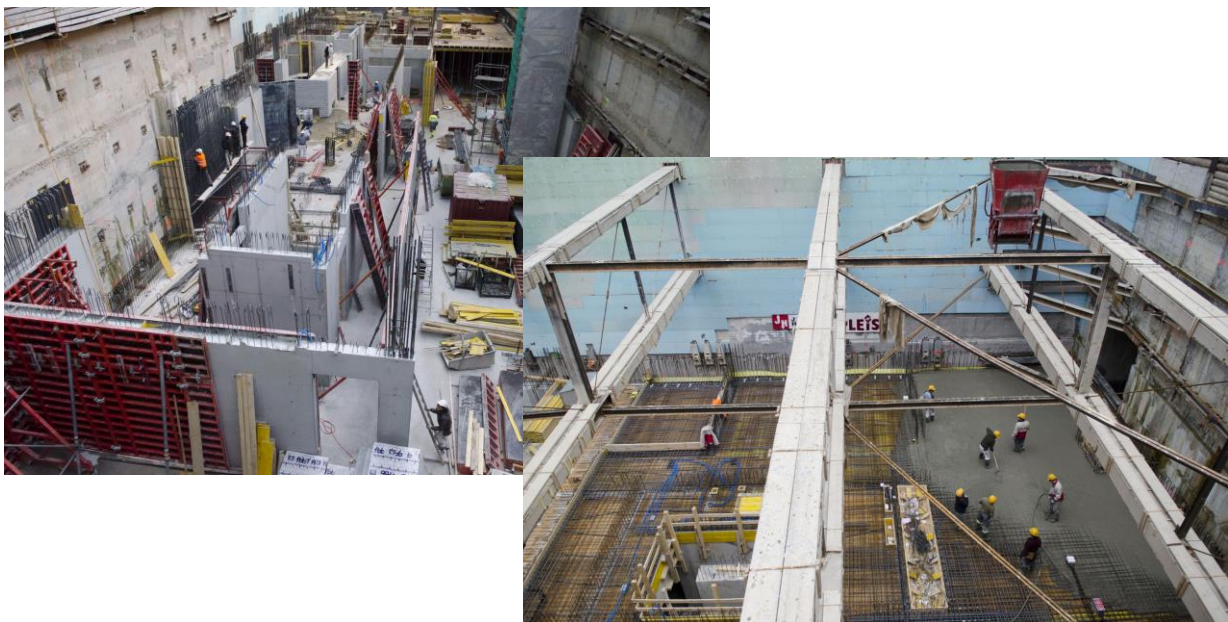
*Oberer Leonhard*

## PROJEKTDATEN

---

Bauherr	ETH Zürich
Projektverfasser	Walt u. Galmarini, Zürich
Bauleitung	Walt u. Galmarini, Zürich
Unternehmer	ARGE ETH LEE c/o Robert Spleiss AG Seestrasse 159 CH-8700 Küsnacht ZH
Bauzeit	2010 bis 2012

---



## PROJEKTBE SCHRIEB

---

Massen	Beton Total	10'955 m <sup>3</sup>
	RC Beton C	65 %
	Primär Beton	34 %
	RC Beton M	1 %
	Maurermörtel Samofix	60 m <sup>3</sup>

---

**Baubeschrieb** Die ETH Zürich entwickelt sich konsequent weiter und muss die resultierenden Raumbedürfnisse abdecken. Eine der wenigen Möglichkeiten zur baulichen Erweiterung in der Innenstadt findet sich an der Leonhardstrasse. Der Neubau gegenüber dem Bürgerasyl erlaubt der Hochschule das dringend benötigte räumliche Wachstum.

---