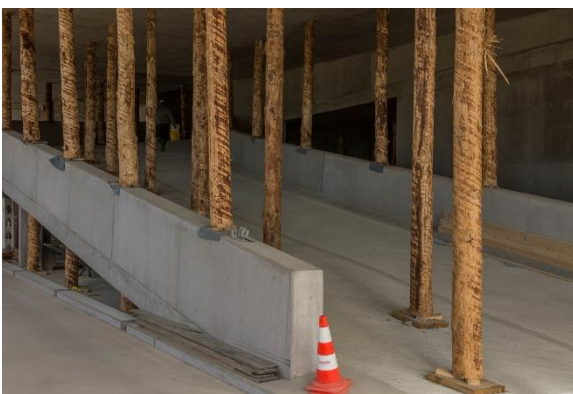
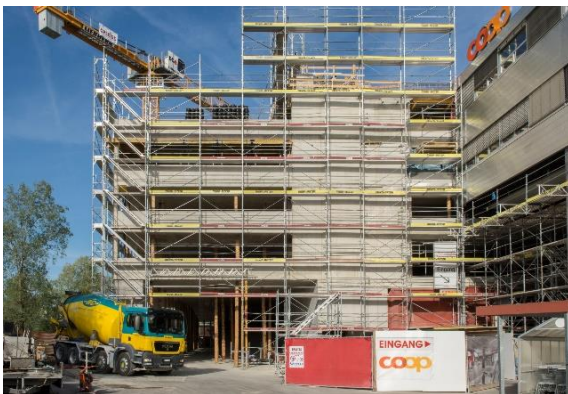




Riedmatt Rümlang

Oberglatterstrasse 35 und 35A in 8153 Rümlang

Referenzobjekt
Beton- und Kieslieferungen



Projektdaten

Bauherr	UCW AG Oberglatterstrasse 35 8135 Rümlang
Unternehmer	Spleiss Robert Seestrasse 159 8700 Küsnacht ZH
Leistungen	Betonlieferungen Kieslieferungen
Bauzeit	Umbau: Januar 2017 bis Juni 2018 Parkhaus: April 2017 bis Juni 2018



Projektbeschreibung

Baustoffe	▪ RC-Beton	2431 m ³
	▪ Beton	5577 m ³
	▪ RC-Kies	640 t

Eberhard Bau AG | Baustoffe

Breitloostrasse 7
CH-8154 Oberglatt

Telefon +41 43 211 13 30
Fax +41 43 211 13 31
www.eberhard.ch